

# Nieuwland Beter in zicht!

Nieuwlandsweg 45 t/m 99, Wezep



deltaWonen



# Nieuwland Beter in zicht!

U leest nu de brochure voor het project Nieuwland Beter in zicht. Eerder heeft u al gelezen dat u deel uitmaakt van dit speciale project. In deze brochure leggen we uit wat dit project precies inhoudt en welke stappen we hiervoor gaan nemen.

Deze stappen hebben we uitgewerkt in een route. Deze vindt u naast de brochure.

Dit jaar is deltaWonen gestart met het project **Nieuwland Beter in zicht**. In dit project werken we samen met TNO en BeNext.

Op de volgende pagina's vindt u stap voor stap uitgelegd welke route we gaan volgen. En wie ons allemaal helpt met het onderzoek. Leest u mee?

Het is handig om de route naast de stappen te leggen, zo leest u langs de route welke stappen we nemen en wat deze stappen inhouden.



# Stap 1 tot en met stap 3



## Stap 1

### Aankondiging project

U ontvangt een brief over het project.

U hebt de aankondigingsbrief en deze brochure ontvangen. In Nieuwsbrief 1 leest u dat Janneke van Olst en Dianne Boschloo vanuit deltaWonen betrokken zijn en bij u in de wijk komen.

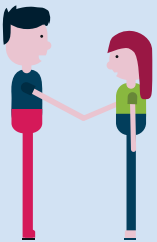


## Stap 2

### Uitleg project

U ontvangt van ons informatie thuis.

U heeft deze brochure en de routekaart ontvangen.



## Stap 3

### Wij komen bij u langs

We komen bij u in de wijk voor extra uitleg en om te vragen of u mee doet!

Op **dinsdagochtend 4 mei** en **donderdagmiddag 6 mei** zijn zij bij u in de straat en bellen ze aan om kennis te maken. In verband met corona komen zij niet bij u binnen. Aan de voordeur kunt u uw vragen kwijt bij hen.



## Stap 4

In 2022 wordt uw woning verbeterd en wordt er onderhoud uitgevoerd. Voor het verbeteren van uw woning wil deltaWonen de beste keuze maken. Met het verbeteren willen we uw woning zo energiezuinig mogelijk maken. We zoeken de beste manier van isoleren, ventileren en warm stoken die bij u past. Daarom gaan we eerst een jaar bij u meten.

Om de overlast van het meten te beperken, plaatsen we met uw goedkeuring meters in uw woning. Deze meters doen het meeste werk. Zij meten bijvoorbeeld hoe hoog u de verwarming zet en wanneer u dit doet. Ook vragen we een aantal mensen om mee te werken aan een uitgebreider onderzoek. Wij doen dit niet zelf. TNO en BeNext helpen ons hierbij. Ook worden er in het jaar dat we gaan meten af en toe vragen gesteld. Bijvoorbeeld wanneer en waarom u de ramen open zet.

Dit meten helpt deltaWonen bij het maken van de beste keuzes voor uw woning, maar ook om u op een goede manier te informeren over nieuwe systemen die we tijdens het verbeteren aanbrengen.

### Stap 4

#### We starten met meten

We plaatsen meters in uw woning om te zien hoe u uw woning gebruikt. Zo kunnen we in voorbereiding van het project de beste keuzes maken voor het verbeteren van uw woning.



#### TNO en BeNext helpen ons bij dit onderzoek

TNO is een onafhankelijk onderzoeksbureau. Zij zijn goed in het verwerken van gegevens om de beste keuzes voor uw woning te maken. Dit doen zij door het gebruik van de meters, maar ook door de vragen die ze bij een aantal bewoners stellen.

BeNext levert de meters die TNO gebruikt voor haar onderzoek. De meters worden geplaatst door een installateur. Het plaatsen van de meters duurt ongeveer 2 uurtjes. In de laatste pagina's vindt u welke meters waar geplaatst worden.



# Stap 5 tot en met stap 10



## Stap 5

Vorbereitung  
woningverbetering en  
onderhoudsproject

We onderzoeken welke mogelijkheden er zijn om uw woning te verbeteren. En om deze verbeteringen zo gebruiksvriendelijk mogelijk te maken.

Naast het meten starten we met de voorbereiding van het verbeteren en onderhouden van uw woning. We willen weten welke wensen u heeft. Dat gaan we u dit jaar vragen. We kijken welke wensen meegenomen kunnen worden in het plan.



## Stap 6

U ontvangt een voorstel

We doen u een voorstel voor een goed verbeterplan. En we laten weten welk onderhoud we gaan uitvoeren aan uw woning.

Dit plan leggen we aan u voor.

De aannemer komt bij u thuis voor extra uitleg over het plan.

## Stap 7

De aannemer komt bij u  
langs voor extra uitleg

Heeft u vragen, stel ze  
gerust!



Hiervoor zoekt deltaWonen een aannemer die ons helpt bij dit plan. We vragen of u akkoord gaat met het plan. Daarna start de uitvoering van de werkzaamheden. Hiervoor zoekt deltaWonen een aannemer die ons helpt bij dit plan.

Vanaf nu, totdat uw woning gereed is, is het daarom verstandig **geen** grote klussen op te pakken in uw woning.



## Stap 8

**Hoera, u doet mee**  
U geeft akkoord op het verbetervoorstel voor uw woning.  
We kunnen starten!

## Stap 9

**We starten met de werkzaamheden**  
We starten het project op en komen voor de uitvoering bij u thuis.



## Stap 10

**Uw verbeterde woning is klaar**  
Uw woning is verbeterd en onderhouden.



Stap 5 tot en met stap 10 nemen we later uitgebreid met u door.



# Stap 11 tot en met stap 13

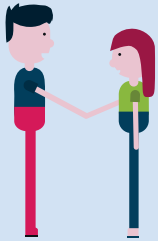


## Stap 11

Meten is weten

U heeft nieuwe installaties gekregen. We starten weer met meten.

We gaan weer meten. U heeft een verbeterde woning. Gebruikt u de systemen zoals ze bedoeld zijn. Kunnen wij u hierbij helpen. Dit gaan we verder onderzoeken.



## Stap 12

We blijven een jaar lang meten

Gebruikt u uw woning optimaal?

De meters van BeNext zijn er nog of zijn opnieuw geplaatst. TNO vraagt een aantal bewoners weer een paar keer per jaar mee te werken aan het uitgebreidere onderzoek.



## Stap 13

U bent er klaar voor!

U gebruikt u woning optimaal. U kunt er weer jaren tegenaan!

Na dit jaar worden de meters verwijderd. We sluiten het project feestelijk met elkaar af. U woont in een verbeterde woning en gebruikt deze zo optimaal mogelijk!





# Meten = Weten

Wat houdt het meten nu precies in? We leggen het u uit. Op een aantal plekken in uw woning worden meters opgehangen. De meters komen op uw CV-ketel, verwarmingen en de mechanische ventilatie. Daarnaast plaatsen we in de woonkamer, slaapkamers, badkamer, zolder en berging een meter. Deze meet de temperatuur, de luchtvochtigheid en de aanwezige koolstofdioxide in de ruimte. De meters meten een jaar lang de waardes in uw woning. Met deze gegevens kunnen we bepalen welke systemen voor ventilatie en verwarming bij u passen. En welke isolatie bij de systemen past.

## Wat is koolstofdioxide of CO<sub>2</sub>?

Koolstofdioxide zegt iets over de luchtkwaliteit in uw woning. Door uitademen of bijvoorbeeld koken loopt de CO<sub>2</sub>-waarde in uw woning op. Wanneer deze waarde te hoog is, kunt u last krijgen van uw gezondheid. U krijgt bijvoorbeeld hoofdpijn



# De installatie

Op deze pagina vindt u de meters die in uw woning geplaatst worden. Onder de afbeelding staat waar de meter geplaatst wordt en wat de meter meet.



## Basisset

Deze basisset wordt in de meterkast geplaatst. Wij sluiten een internetabonnement voor de basisset af op kosten van deltaWonen. U merkt hier niets van. Op deze manier kunnen we de meters op afstand aflezen



## Meter CV-ketel

Deze meter wordt onder uw cv ketel geplaatst. Hij meet het warme water dat de cv ketel afgeeft voor warm water uit de kraan, maar ook het warme water wat naar uw radiatoren stroomt.



## Kamertemperatuur meter

Deze meter kan los in de woonkamer gelegd worden. Deze meter meet de temperatuur, de luchtvochtigheid en de aanwezige CO2 in de woonkamer.



## Radiator meter

Op elke radiator wordt deze meter geplaatst. Het is een magneet. Deze meter meet de warmte van de radiator.

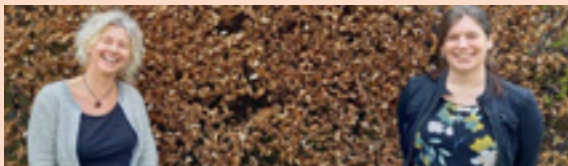
# Hoe nu verder

Met deze brochure weet u al veel meer over het speciale project. Toch kunnen we ons voorstellen dat u nog vragen heeft. Schrijft u deze op. U kunt ze ons stellen op **dinsdagochtend 4 mei en donderdagmiddag 6 mei**. Treffen we elkaar niet en heeft u toch vragen, belt u dan voor een afspraak?

U doet toch ook mee? Samen maken we er een mooi project van. Een woning, gereed voor de toekomst!

## Betrokkenen vanuit deltaWonen

Janneke van Olst en Dianne Boschloo zijn betrokken vanuit deltaWonen bij dit project. Zij zijn te bereiken op telefoon : 038 851 0200 en via de email: [info@deltawonen.nl](mailto:info@deltawonen.nl)



**Dianne Boschloo**  
projectleider  
sociaal

**Janneke van Olst**  
projectleider  
techniek





Postbus 604, 8000 AP Zwolle  
038 851 02 00  
info@deltawonen.nl  
www.deltawonen.nl